

Konstrukční lepidlo K+D

Pružné PU lepidlo a těsnicí materiál pro širokou škálu použití

Pro univerzální použití

Vynikající pevnost lepidla na široké škále materiálů a povrchů

Schváleno pro použití s potravinami (certifikát ISEGA)

- Ve vytvrzeném stavu neškodné pro lidské zdraví
- Vhodné pro lepení a utěšňování v potravinářských závodech

Vysoká elasticita

- Umožňuje použití pro spojování různých materiálů či materiálů stejného typu
- Kompenzuje expanzi různých materiálů
- Tlumí vibrace a hluk

Dlouhá doba tvorby zatuhlé vrstvy

- Umožňuje lepení a utěšňování složitých součástí
- Ideální také pro velké povrchy
- Spojované díly lze posunout

Může být broušena a lakována

Po vytvoření škráloupu umožňuje mechanické obrábění a přetírání bez aktivace povrchu (provedte předběžné testy pro kontrolu kompatibility laku).

Nekorozivní

Brání korozi kovů

Mírný zápach

Neobsahuje silikon



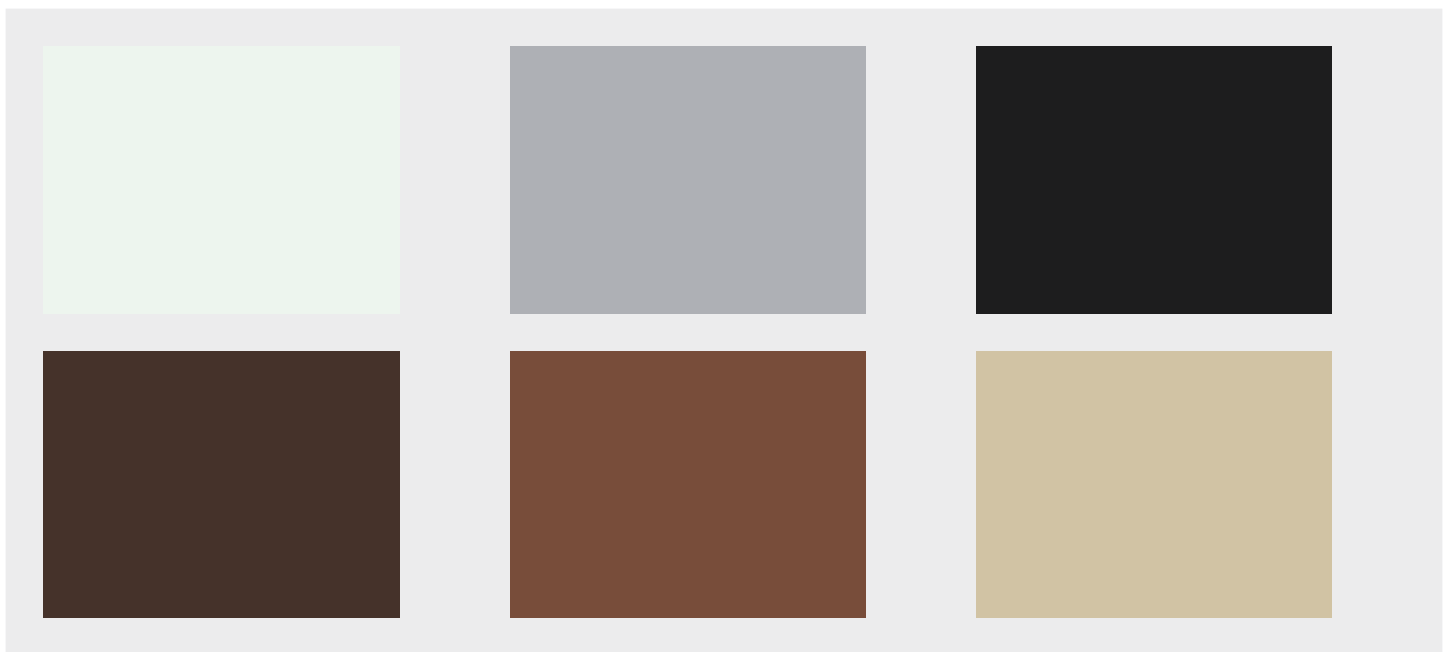
Chemická báze	1 složkový polyuretan
Min./max. čas tvoření škráloupu	45-60 min
Rychlost úplného vytvrzení/podmínky	3 mm/d/23 °C a 50% relativní vlhkost vzduchu, tvrdnoucí za vlhka
Min./max. teplota zpracování	5 až 35 °C
Short term temperature resistance max./conditions	120 °C/8 hodin
Doba použitelnosti od data výroby/podmínky	12 Měsíce/10 °C až 25 °C

Obsah balení	Provedení	Barva	Min./max. odolnost vůči teplotám	Obj. č.	Bal.
300 ml	Kartuše	Bílá	-40 až +90 °C	0890 100 1	1/12
300 ml	Kartuše	Šedá	-40 až +90 °C	0890 100 2	1/12

Obsah balení	Provedení	Barva	Min./max. odolnost vůči teplotám	Obj. č.	Bal.
300 ml	Kartuše	Černá	-40 až +90 °C	0890 100 3	1/12
300 ml	Kartuše	Tmavě hnědá	-40 až +90 °C	0890 100 4	1/12
300 ml	Kartuše	Světle hnědá	-40 až +90 °C	0890 100 5	1/12
300 ml	Kartuše	Písková béžová	-40 až +90 °C	0890 100 6	1/12
600 ml	Sáček	Bílá	-40 až 90 °C	0890 100 181	1
600 ml	Sáček	Šedá	-40 až 90 °C	0890 100 182	1
600 ml	Sáček	Černá	-40 až 90 °C	0890 100 183	1

Details/Application

- Pro širokou škálu úkolů v oblasti lepení a utěšňování
- Vhodné pro lepení a utěšňování v potravinářských závodech
- Pro trvale elastické utěšňování bodových svarů



Lepicí a těsnicí produkty		K+D 0890 100 1 - 6 0890 100 111 - 3 0890 100 181 - 3 0890 100 11 + 13	B+S Power 0893 235 1 0893 235 2 0893 235 3	B+S Fast 0890 100 710 0890 100 720 0890 100 730	B+S Combi 0893 236 110 0893 236 120 0893 236 130
Kov	Hliník	√ ¹	√ ⁴	√ ¹	√ ¹
	Kabel	x	x	x	x
	Nerezová ocel	√ ¹	√ ⁴	√ ¹	√ ¹
	Měď	√ ¹	√ ¹	√ ¹	√ ¹
	Mosaz	√ ¹	√ ¹	√ ¹	√ ¹
	Ocel/železo	√ ¹	√ ⁴	√ ¹	√ ¹
	Zinek	√ ¹	√ ⁴	√ ¹	√ ¹

Plast	ABS	√ 2	√ 2	√ 2	x
	GFRP	√ 2	√ 2	√ 2	√
	Přez/neopren	x	x	x	√
	Tvrde pěny	√ 2	√ 2	√ 2	√
	PE	x	x	x	x
	PMMA	√ 5	√ 5	√ 5	-
	Polyamid	√ 5	√ 5	√ 5	√
	Polykarbonát = PC	√ 5	√ 5	√ 5	-
	Polystyren (ne pěna!)	√ 2	√ 2	√ 2	-
	PP	-	-	-	-
	PTFE	-	-	-	-
	Polyuretan = PU	√ 2	√ 2	√ 2	√
	Tvrde PVC	√ 2	√ 4	√ 2	√
	Silikon	-	-	-	-
Polystyren	-	-	-	-	

Povrch musí být předem ošetřen, v závislosti na aplikaci si prostudujte technické listy.

- 1. Naneste základní nátěr na kov 0890 100 61**
- 2. Naneste základní nátěr na P / W / S 0890 100 62**
- 3. Předem ošetřete hluboko penetrujícím základním nátěrem 0890 545 10**
- 4. Předem ošetřete aktivačním čističem 0890 100 60**
- 5. Varioprimer safe + easy, 0890 024 021/0890 024 101**

		K+D 0890 100 1 - 6 0890 100 111 - 3 0890 100 181 - 3 0890 100 11 + 13	B+S Power 0893 235 1 0893 235 2 0893 235 3	B+S Fast 0890 100 710 0890 100 720 0890 100 730	B+S Combi 0893 236 110 0893 236 120 0893 236 130
Lepicí a těsnicí produkty					
Lakované povrchy	Dvousložkové barvy, vypékaný smalt, panely barvené katodovým máčením v laku	√ 4	√ 4	√ 4	√ 4
Dřevo a dřevěné materiály	Dřevo (včetně MDF, dřevotřískových desek)	√ 2	√ 2	√ 2	√ 2
	Vrstvené desky (Resopal, Ultrapas)	√ 4	√ 4	√ 4	
	HPL	√ 4	√ 4	√ 4	√ 4
	Dekoratívni desky	√	√	√	√
	Korek	√ 2	√ 2	√ 2	√
Kámen a stavební materiály	Beton	√ 2	√ 2	√ 2	√ 2
	Asfaltové podklady	-	-	-	-
	Pórobeton, sádra, sádrokarton	√ 3	√ 3	√ 3	√ 3
	Syntetický kámen (Corian, Varicor)	√ 2	√ 2	√ 2	√
	Jemný přírodní kámen (např. mramor)	-	-	-	-
	Přírodní kámen, cihla	√ 2	√ 2	√ 2	√ 2
Cementovláknité desky	√ 3	√ 3	√ 3	√	

Jiné	Smalt	√ 5	√ 4	√ 5	√ 4
	Sklo	√ 5	√ 4	√ 5	√ 4
	Sklolaminát	-	-	-	-
	Zrcátko	-	-	-	-
	Porcelán, keramika, dlaždice	√ 5	√ 4	√ 5	√ 5
	Papír	√	√	√	√
	Lepenka	√	√	√	√
	Tkanina	-	-	-	-
	Kůže	-	-	-	-

Povrch musí být předem ošetřen, v závislosti na aplikaci si prostudujte technické listy.

- 1. Naneste základní nátěr na kov 0890 100 61**
- 2. Naneste základní nátěr na P / W / S 0890 100 62**
- 3. Předem ošetřete hluboko penetrujícím základním nátěrem 0890 545 10**
- 4. Předem ošetřete aktivačním čističem 0890 100 60**
- 5. Varioprimer safe + easy, 0890 024 021/0890 024 101**

Návod

Povrch pro aplikaci musí být čistý, suchý a bez mastnot. Informace o předběžném zpracování naleznete v tabulce optimalizace v technickém listu.

Uřízněte závitovou krytku, našroubujte trysku a seřízněte ji na požadovanou šířku. Lepidlo nanášejte pomocí vhodné aplikační pistole. Pro kvalitní silnovrstvý spoj se doporučuje tloušťka vrstvy lepidla alespoň 3 mm.

Další informace naleznete v technických údajích.

Výkonová zkouška

ISEGA:

Lze použít tam, kde probíhá zpracování či skladování potravin – např. pro lepení stěn a podlah v potravinářských firmách.

Č. certifikátu: 46567 U 18



Upozornění

- Nevhodné pro těsnění drážek ve skle nebo lepení na jiné průhledné materiály s rizikem odrazu UV záření.
- Vystavení přímému slunečnímu záření může způsobit mírné zežloutnutí povrchu a tvorbu prasklin.
- Nevhodné pro lepení dilatačních spár ve stavebnictví.
- Barvy na bázi PVC a barvy, které zasychají oxidací (barvy na bázi oleje a alkydových pryskyřic) nejsou vhodné pro přetírání lepidla.
- Použití hladicího prostředku na těsnící hmoty Würth může způsobit žloutnutí.
- Pozor: Je třeba se vyhnout kontaktu s rozpouštědly nebo zbytky rozpouštědel, zejména během zpracování a fáze vytvrzování. To může vést k trvalému poškození lepení a těsnění.
- Pozor: V případě vysoké povrchové vlhkosti, aplikace velmi širokých housenek lepidla nebo vzniku dutin / vzduchových kapes či používání pěnových výplní v aplikaci existuje riziko tvorby bublin ve směsi lepidla.

Pokyny pro použití jsou doporučeními založenými na našich vlastních testech a zkušenostech; doporučujeme, abyste před každým použitím provedli vlastní testy. Vzhledem k široké škále možností použití a skladovacích a provozních podmínek neneseme odpovědnost za výsledek při daném použití. Pokud naše oddělení bezplatných zákaznických služeb poskytuje technické informace nebo úkony jako poradenskou službu, za tuto službu neneseme žádnou odpovědnost. To neplatí v případech, kdy jsou tyto rady nebo informace poskytovány v rámci specifikovaných, smluvně ujednaných služeb nebo pokud poradce jednal svévolně. Garantujeme jednotnou kvalitu našich produktů. Vyhražujeme si právo provádět technické změny a dále produkty vyvíjet. Viz technické údaje.

Související produkty		Obj. č.
Nanášecí špička standardní Pro kovové kartuše 300 ml + 310 ml (jemný závit)		0890 100 099
Aktivní čistič povrchů Haft Clean		0890 100 60
Základní nátěr Haft Plus Metal		0890 100 61
Základní nátěr Haft Plus pro plast, dřevo a kámen		0890 100 62
Odstraňovač lepidla		0890 100 63
Vytlačovací pistole až do 300 ml 14:1		0891 400 610
Speciální tryska kartuše V-Cut		0891 651 13

Související produkty pro	Označení	Obj. č.
0890 100 1	Pneumatická aplikační pistole Juniorfix	0703 891 310
	Nůž na kartuše	0715 66 09
	Aktivní čistič povrchů Haft Clean	0890 100 60
	Základní nátěr Haft Plus Metal	0890 100 61
	Základní nátěr Haft Plus pro plast, dřevo a kámen	0890 100 62
	Odstraňovač lepidla	0890 100 63
	Speciální tryska kartuše V-Cut	0891 651 13
	Nanášecí špička standardní Pro plastové kartuše 310 ml (hrubý závit)	0891 653
	Čisticí utěrka Tex-Rein 150 ks	0899 810
0890 100 2	Pneumatická aplikační pistole Juniorfix	0703 891 310
	Nůž na kartuše	0715 66 09
	Aktivní čistič povrchů Haft Clean	0890 100 60
	Základní nátěr Haft Plus Metal	0890 100 61
	Základní nátěr Haft Plus pro plast, dřevo a kámen	0890 100 62
	Odstraňovač lepidla	0890 100 63
	Speciální tryska kartuše V-Cut	0891 651 13
	Nanášecí špička standardní Pro plastové kartuše 310 ml (hrubý závit)	0891 653
	Čisticí utěrka Tex-Rein 150 ks	0899 810
0890 100 3	Pneumatická aplikační pistole Juniorfix	0703 891 310
	Nůž na kartuše	0715 66 09
	Aktivní čistič povrchů Haft Clean	0890 100 60
	Základní nátěr Haft Plus Metal	0890 100 61
	Základní nátěr Haft Plus pro plast, dřevo a kámen	0890 100 62
	Odstraňovač lepidla	0890 100 63
	Speciální tryska kartuše V-Cut	0891 651 13
	Nanášecí špička standardní Pro plastové kartuše 310 ml (hrubý závit)	0891 653
	Čisticí utěrka Tex-Rein 150 ks	0899 810
0890 100 4	Pneumatická aplikační pistole Juniorfix	0703 891 310
	Nůž na kartuše	0715 66 09
	Aktivní čistič povrchů Haft Clean	0890 100 60
	Základní nátěr Haft Plus Metal	0890 100 61
	Základní nátěr Haft Plus pro plast, dřevo a kámen	0890 100 62
	Odstraňovač lepidla	0890 100 63
	Speciální tryska kartuše V-Cut	0891 651 13
	Nanášecí špička standardní Pro plastové kartuše 310 ml (hrubý závit)	0891 653
	Čisticí utěrka Tex-Rein 150 ks	0899 810

Související produkty pro	Označení	Obj. č.
0890 100 5	Pneumatická aplikační pistole Juniorfix	0703 891 310
	Nůž na kartuše	0715 66 09
	Aktivní čistič povrchů Haft Clean	0890 100 60
	Základní nátěr Haft Plus Metal	0890 100 61
	Základní nátěr Haft Plus pro plast, dřevo a kámen	0890 100 62
	Odstraňovač lepidla	0890 100 63
	Speciální tryska kartuše V-Cut	0891 651 13
	Nanášecí špička standardní Pro plastové kartuše 310 ml (hrubý závit)	0891 653
	Čisticí utěrka Tex-Rein 150 ks	0899 810
0890 100 6	Pneumatická aplikační pistole Juniorfix	0703 891 310
	Nůž na kartuše	0715 66 09
	Aktivní čistič povrchů Haft Clean	0890 100 60
	Základní nátěr Haft Plus Metal	0890 100 61
	Základní nátěr Haft Plus pro plast, dřevo a kámen	0890 100 62
	Odstraňovač lepidla	0890 100 63
	Speciální tryska kartuše V-Cut	0891 651 13
	Nanášecí špička standardní Pro plastové kartuše 310 ml (hrubý závit)	0891 653
	Čisticí utěrka Tex-Rein 150 ks	0899 810
0890 100 181	Pneumatická aplikační pistole Druckfix	0703 891 600
	Aktivní čistič povrchů Haft Clean	0890 100 60
	Základní nátěr Haft Plus Metal	0890 100 61
	Základní nátěr Haft Plus pro plast, dřevo a kámen	0890 100 62
	Odstraňovač lepidla	0890 100 63
	Nanášecí špička standardní Pro sáčky	0891 601 001
	Čisticí utěrka Tex-Rein 150 ks	0899 810
0890 100 182	Pneumatická aplikační pistole Druckfix	0703 891 600
	Aktivní čistič povrchů Haft Clean	0890 100 60
	Základní nátěr Haft Plus Metal	0890 100 61
	Základní nátěr Haft Plus pro plast, dřevo a kámen	0890 100 62
	Odstraňovač lepidla	0890 100 63
	Nanášecí špička standardní Pro sáčky	0891 601 001
	Čisticí utěrka Tex-Rein 150 ks	0899 810
0890 100 183	Pneumatická aplikační pistole Druckfix	0703 891 600
	Aktivní čistič povrchů Haft Clean	0890 100 60
	Základní nátěr Haft Plus Metal	0890 100 61
	Základní nátěr Haft Plus pro plast, dřevo a kámen	0890 100 62
	Odstraňovač lepidla	0890 100 63
	Nanášecí špička standardní Pro sáčky	0891 601 001
Čisticí utěrka Tex-Rein 150 ks	0899 810	